

# Helberskov-diget tog livet af Store Flaskesø

Den øde beliggende Store Flaskesø var med på Videnskabernes Selskabs kort, da det blev tegnet i 1786. Også de første matrikelkort fra begyndelsen af 1800-tallet angiver tydeligt den lavvandede sø som en veldefineret lokalitet ude i Helberskov Enge på nordsiden af Mariager Fjord.

Men så heller ikke meget længere.

På målebordsbladet fra 1879 er det store engområde gennemkrydset af grøfter, og den 22 hektar store sø drænet væk.

Efterår og vinter er den imidlertid nok genopstået, når fjordens vande trængte op over de flade saltenge, men sommergræsning og et par høslæt har der uden tvivl været muligheder for i den udgrøftede sø. Helt op til Anden Verdenskrig har der stået 50-60 centimeter vand i søen ved vintertide, når vandstanden var høj i Mariager Fjord.

De sæsonbestemte oversvømmelser af engdragene i de østjyske fjorde har været et vilkår, datidens bønder underkastede sig og arbejdede ud fra. Engen var agerens moder, sagde man dengang, hvor græsning og enghø var livsnødvendigt brændstof til arbejdsheste og til kvægets vinterfodring.

Fjordenes vandmasser gav næring til de saltpåvirkede blomsterenge, hvor forårsfloreten kunne bestå af engelskgræs, kornet stenbræk, rød svingel og vellugtende gulaks på de tørre partier. På mere lavtliggende enge dominerede harril, jordbærkløver, krybhvene, strandrehage og hindeknæ og helt ude ved fjorden kunne der stå farverige klynger af lilla strandasters, blågrønne kogleaks og den gråmeleerede strandmalurt.

## Ni kilometer dige med statsstøtte

Med den tyske besættelse af landet i april 1940 opstod der en udstrakt politisk velvilje for at hjælpe landbruget, som dengang var landets vigtigste levevej. Ikke mindst i forhold til eks-

## Store Flaskesø

Lavlandet engsø på 22 hektar, 10 kilometer øst for Hadsund. Udgrøftet i første halvdel af 1800-tallet, men først drænet og kultiveret ved den store inddigning af engene ved Helberskov i 1942-48. De fire kort er fra 1786, første halvdel af 1800-tallet, 1879 og 1989.

Mariagerfjord kommune.

Koordinater: 6287498, 577588.



porten var landbrugsvarer helt dominerende som bytteobjekter til gengæld for råvarer i form af metaller, maskiner, kul og olieprodukter.

Allerede i november 1940 vedtog Rigsdagen landvindingsloven, som skulle bidrage til at øge produktionen af korn og foderstoffer. Takket være den dertil knyttede generøse støttepolitik gennemførtes der en omfattende modernisering af landbrugets driftsformer over de næste 30 år.

Sideløbende foregik der en gennemgribende mekanisering af landbruget, hvor traktoren fortrængte de mange arbejdsheste. Det betød farvel til græsengene.

De udstrakte Helberskov enge mel-

lem landsbyen Odde i øst og Lovnkærgård i vest havde længe stået på ønskelisten hos landvindingsingeniørerne, og allerede på første mødedag 19. november 1940 i Statens Landvindingsudvalg, der skulle administrere milliardtilskuddene efter landvindingsloven, stod Helberskov-inddigningen på programmet. Projektet fik journalnummer 15.

Inddigningen af omkring 900 hektar strandenge langs nordsiden af Mariager Fjord var planlagt allerede i midten af 1930'erne af ingeniør H.M. Markersen fra Rødby på Lolland, men projektet havde stået i stampe, fordi det ville være alt for dyrt uden offentlig støtte. Med landvindingsloven i



Ingeniør H.M. Markersen opførte sine pumpestationer i en ganske karakteristisk arkitektur, bl.a. med pyramidetag på tårnet, profil under tagudhænget, gennemgående bånd over vinduerne og sadeltag med helvalmede gavle. Røde mursten og rødt tegltag var obligatoriske byggematerialer. I dag bruges pumpehuset ved Helberskov-diget ikke længere, men trods den kulturhistoriske værdi får det lov at forfalde.

hus stod statens pengekasse åben, så straks forelå der en henvendelse fra de lokale bønder om økonomisk hjælp til at realisere Markersens projekt.

Hedeselskabet havde et ca. 20 år gammelt Helberskov-projekt liggende i skuffen, og det blev også hevet frem, men for en gangs skyld måtte selskabet trække det korte strå. Lodsejerne ønskede Markersens projekt, og Hedeselskabet blev pålagt at overdrage sine opmålinger og andre materialer til Markersen.

Til gengæld måtte Markersen acceptere, at landbrugsministeriet udpegede en af Hedeselskabets ingeniører til at deltage i projektet som teknisk sagkyndig.

Projektet gik i gang i 1942. Det omfattede inddigning og tørlægning af knap 1000 hektar fugtige enge langs den ni kilometer lange fjordkyst fra Als Odde i øst og ind til Havnø ved Hadsund. Budgetoverslaget lød på 700.000 kr. (14 mio. kr. i 2009-værdi). Heraf tilbød staten at betale to tredjedele. Arbejdet var udført i 1948.

## Hul i taget

I dag er Markersens imponante pumpehus ude ved fjorden opgivet. Det står med huller i taget, ødelagte tagrender og smadrede vinduer. Nogen har brugt porten som skydeskive for et skud hagl.

Pumpen er flyttet udenfor i den mønjerøde stålkasse på nordsiden af huset, så den statelige bygning har ikke længere nogen funktion.

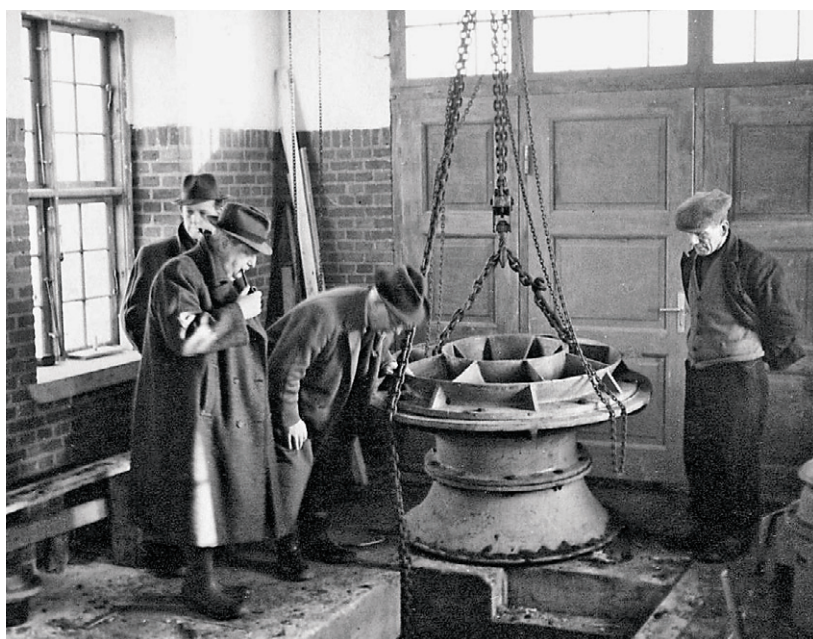
Store Flaskesø er helt væk. En okkerbefængt afvandingsgrøft, der fører ind i det gamle søområde, er eneste indikation af den 22 hektar store engsø, der fandtes her for 60 år siden.

Inddigningen af de lavtliggende enge har skabt et rigtigt kanalland, hvor 4-5 meter dybe grøfter gennemskærer de flade marker. Hvede, byg og majs er de altdominerende plantearter, hvor engfloraens frodige mangfoldighed herskede engang, dog med masser af tagrør i kanalerne. Hele vejen fra Helberskov til Havnø vokser der tagrør langs vejkanterne.

Fugle er der kun få af, en vibe hist,

Store Flaskesø er i dag helt væk. Selv ikke den mindste lavning i landskabet antyder, hvor søen lå engang. Kun den okkerøde drænggrøft afslører, at der her har ligget en større sø, som fortsat må drænes, for at markerne ikke skal forsumpe.





### Diget fra Helberskov til Havnø

I årene 1942 til 1948 blev de lavtliggende enge inddæmmet (billederne til højre) fra Havnø ved Hadsund og helt ud til Als Odde på nordsiden af Mariager Fjord. Det var den lollandske ingeniør H.M. Markersen (1881-1968), der ledede arbejdet. Øverst til venstre er pumpehuset under opførelse, og det stod færdigt i 1943. Billedet nedenunder viser montagen af det store bundstykke i pumpebrønden, der skulle afvande op mod 1000 hektar våde enge. Ingeniør Markersen ser til iført blød hat og med pibe. Det er også Markersen, der spadserer med stok og hat på det nyanlagte dige. Fotos: Knud Markersen.

en lærke her, og så de allesteds nærværende fasaner.

Mellem fjorden og Helberskovdiget er der til gengæld fremvokset et forland med nye saltenge, der oversvømmes efterår og vinter. Her findes fortidens flora og fauna fortsat.

### KILDER

Christensen, Christian: Vedr. Store Flaskesø ved Als. Brev af 9. dec. 2005 fra formanden for Lokalhistorisk Forening for Als & Omegn. Kopi i forfatterens arkiv.

Forfatterens besøg, 23. sept. 2005 og 17. april 2010 (fotos).

Hansen, Kjeld: Det tabte land. Gads Forlag 2008.

Statens Landvindingsudvalg, j.nr. 15. Rigsarkivet.

Statens Landvindingsudvalg, 1. og 2. plenarmøde, 19.-20. november 1940. Rigsarkivet.

Stenak, Morten: De inddæmmede landskaber. Landbohøistorsk Selskab 2005.